



## **Metro 5: la linea "Lilla" di Milano compie 10 anni** ecco che cosa è stata nel suo primo decennio di storia

E' stata la prima metropolitana driverless in Italia e dal 2013 ha ospitato oltre 300 milioni di passeggeri, dando un contributo importante alla sostenibilità del trasporto pubblico, collegando 19 stazioni su un percorso di 13 km

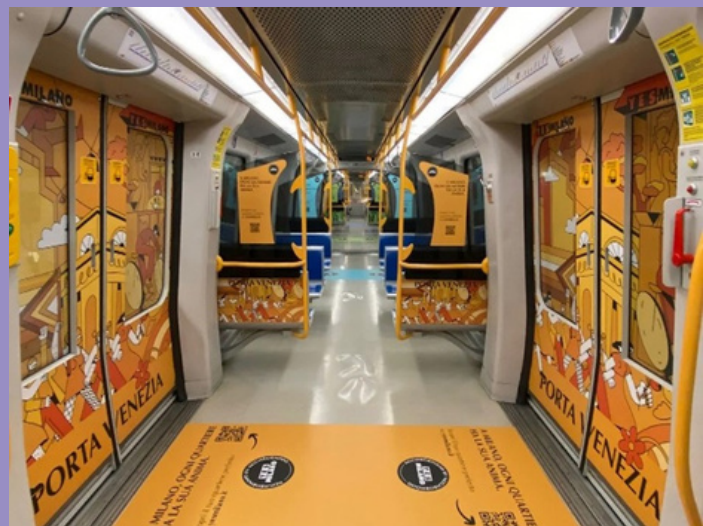




I passeggeri non sono solo clienti ma protagonisti di un'esperienza di viaggio unica, visivamente emozionante grazie all'utilizzo di pellicolazioni grafiche creative all'interno dei vagoni, che li fanno sentire immersi in un ambiente accogliente e completamente personalizzato.

Pochi giorni fa, ad esempio, un treno della "Lilla" si è interamente vestito dei colori dell'Isola di Ischia, grazie ad una collaborazione con ENIT

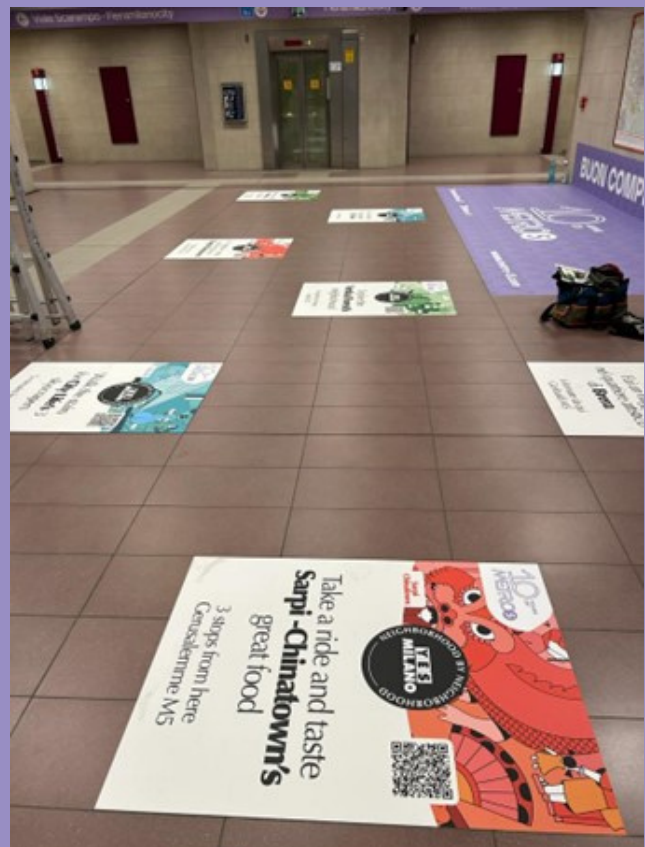
I suoi treni e le sue stazioni sono un potente e innovativo strumento di comunicazione e pubblicità per le aziende interessate alla promozione del proprio brand.





M5 è la "Metropolitana dello sport" che collega strategicamente lo stadio San Siro e alcuni palazzetti sportivi di Milano, accompagnando migliaia di tifosi nei più importanti eventi mondiali

Con la sua stazione di Portello, Metro 5, è il punto di riferimento per i visitatori e gli operatori del settore che partecipano agli eventi di Fiera Milano City. in occasione di BIT - Borsa Internazionale del Turismo - la stazione è stata arricchita con delle grafiche di Yes Milano dedicate ad alcuni quartieri della città.







Metro 5 non è solo innovazione ma anche impegno sociale. HA sostenuto l'apertura nei propri locali commerciali di servizi volti alla tutela della salute, in particolare dei bambini.

A questo punto, non resta che percorrere le scale che portano alla banchina delle fermate della Linea 5, attendere l'apertura delle porte ed iniziare un'avventura immersiva e colorata alla scoperta di realtà nuove e sempre diverse.

Per seguire la "Lilla" e partecipare alle iniziative dedicate al festeggiamento del suo decimo compleanno, ti aspettiamo sulle nostre pagine social



Per collaborazioni commerciali e informazioni puoi contattare **[areecommerciali@metro-5.com](mailto:areecommerciali@metro-5.com)**

Ti aspettiamo!

